

dolcevita

dolcevita

LISTOPAD 2013

showtime: vinohradský pavilon jako chrám designu, znovuzrozený kartell, bílé výkladce praguekabinetu a další nové top obchody / bez regulí: dům na vysoké noze od studia uhlik architekti nebo svěží kanceláře nsvázané konvencemi



SHOWTIME

vinohradský pavilon jako chrám designu, znovuzrozený kartell, bílé výkladce praguekabinetu a další nové top obchody

BEZ REGULÍ

dům na vysoké noze od studia uhlik architekti nebo svěží kanceláře nsvázané konvencemi

DOWNTOWN

jak si vytapetovala byt designérka babeta ondrová z lavmi a kdo ovlivnil genius loci hotelu emblem

O2O

decoland: podzimní kolekce dekorativních látek, tapet, doplňků a nábytku, jak je neznáte

SWEET HOME

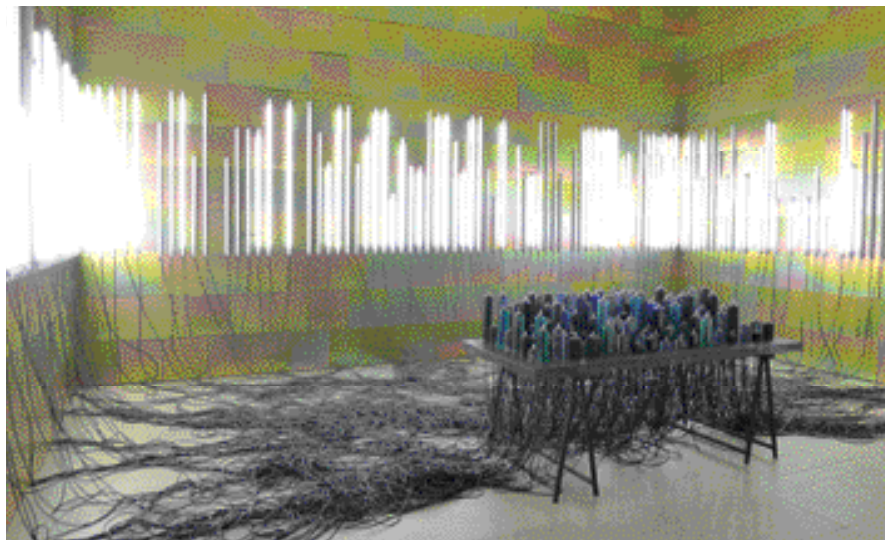


VYHRAJTE KABELKU Z LIMITOVANÉ LINIE OTIS ROCK OD COCCINELLE!



Přidejte se na Facebooku!
FACEBOOK.COM/DOLCEVITACZ

TEXT ADAM ŠTĚCH FOTO ARCHIVY ZNAČEK



01

switch on

Britská dekoratérka, designérka, stylistka a umělkyně **Faye Toogood** započala během londýnského design festivalu na konci září svou spolupráci se značkou Established & Sons, která sice již nepředstavuje své produkty s takovou grandiózností jako dříve, ale i tak se stále snaží promlouvat do současné scény. Její instalace Conductor se skládá z mnoha zářivek a spínačů, které jsou propojeny stovkami metrů kabelů. Divák může pomocí spínačů ovlivňovat geometrickou světelnou instalaci, její podobu i intenzitu. Instalaci vytvořila autorka pro domovské studio značky Established&Sons ve východním Londýně. fayetoogood.com

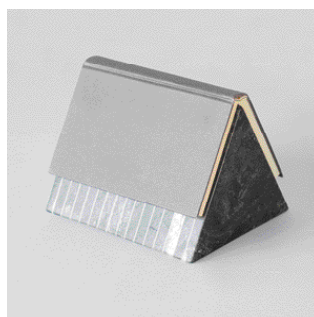
02 od všeho něco

Chytrým kombinováním různých materiálů i funkcí vytvořil nizozemský designér **Roel Huisman** dekorativní a zároveň funkční interiérový objekt, který je nyní exkluzivně prezentován v londýnské galerii Mint. Jeho konzolový stůlek Resin je tvořen deskou vyrobenou z umělé pryskyřice, dřevěnými nohama, lampičkou a skrytou skleněnou vázou procházející samotným stolem. roelhuisman.nl



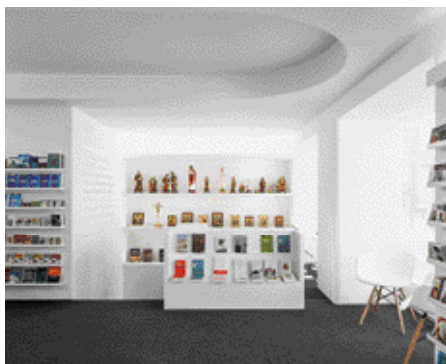
03 tvary

Polský design je na vzestupu, což potvrzuje mimo jiné tvorba Krzysztofa J. Lukasika. K jeho nedávným projektům patří i série kamenných objektů **Stratifications** určených na pracovní stůl. Dózy, tácky, zrcadlo nebo knižní odpočívadlo jsou vyvedeny v mramoru a žule s geometrickými reliéfy. krzysztofjlukasik.com



04 na hraně

Newyorská galerie Friedman Benda představila poprvé ve svých prostorách dílo londýnského experimentálního designéra **Paula Cocksedgeho**. Pod názvem Capture prezentoval autor několik svých nových výtvarně-užitných objektů, pohrávajících si s prostorem, světlem i rovnováhou. K těm nejzajímavějším patřily svítidlo Capture nebo stůl Poisoned. paulcocksedgestudio.com



05 moderní víra

Architektonické studio **Site Specific** se postaralo o nový kabát lisabonského knihkupectví Paulus. To dostalo zcela nový svěží a čistě bílý vzhled, ve kterém vyniká grafická krása prodáváných knih. Ty jsou z dnešního pohledu překvapivě zaměřeny na velmi netradiční obsah. Jedná se především o klasické křesťanské publikace. sitespecific.pt

06 švédci v chile

Ze spojení švédského designu a chilského řemesla se zrodila interiérová kolekce proutěných rákosových objektů. Jejím autorem není nikdo jiný než úspěšné stockholmské trio **Claesson Koivisto Rune**, které ji navrhlo pro značku The Andes House. Objekty vycházejí z oválných tvarů, jež nechávají v jednoduchých formách vyniknout řemeslnému mistrovství. ckr.se



07 vyšívaná hudba

Holandské muzeum Zuidersee pozvalo autorský pár Sarah Van Gameren a Tima Simpsona z londýnského studia **Glithero** k projektu Made to Order, který pracuje s dvěma odlišnými tradičními výrobními technikami v jednom. Designéři spojili princip výroby hudebních knih pro pouliční varhany s tradičním vyšíváním a vytvořili sérii ubrusů a dalších textilií, na kterých abstraktně vizualizovali hudbu. glithero.com



» Kreativní ředitel značky Apple Jonathan Ive a Marc Newson navrhli několik společných one-off předmětů, včetně speciálního modelu fotoaparátu značky Leica, které půjdou do charitativní aukce (RED). Tu pořádá zpěvák Bono ve spolupráci se Sotheby's v New Yorku.